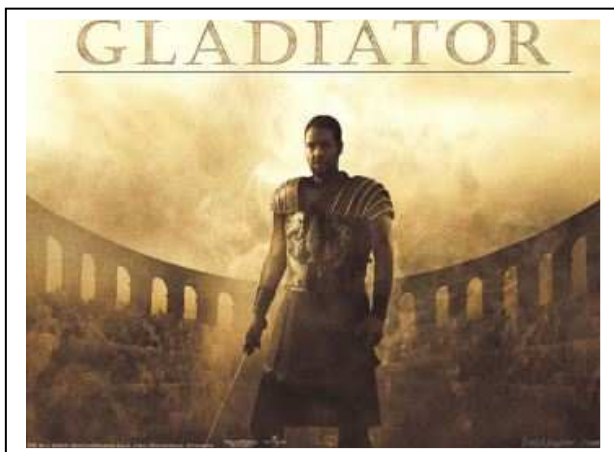


TUMBA DE “GLADIADOR” É ENCONTRADA EM ROMA



Essa vale pela curiosidade e para vermos que a história antiga não pára de nos surpreender: foi encontrada em Roma um túmulo de um general que teria servido de inspiração para o personagem de Russell Crowe no hoje épico Gladiador. Leia a notícia abaixo íntegra, conforme foi publicada originalmente no site da BBC.

A tumba de um general que teria servido de inspiração para o personagem principal do filme Gladiador foi descoberta em Roma.

Marcus Nonius Macrinus era um dos gladiadores favoritos do imperador Marco Aurélio e teria ajudado o líder a alcançar grandes vitórias na Europa.

Acredita-se que ele tenha inspirado o personagem Maximus Decimus Meridius, interpretado por Russell Crowe no filme dirigido por Ridley Scott.

No entanto, apesar de o personagem do filme ser também um favorito de Marco Aurélio e se envolver em batalhas com o imperador no século 2 d.C., as semelhanças acabam aí.

O general romano não teria sido vendido como escravo para depois retornar a Roma um gladiador vingativo como o personagem da ficção.

Tumba ‘imensa’



O túmulo foi encontrado ao longo da Via Flaminia, onde trabalhos de construção estão sendo realizados. Muitas colunas de mármore, inscrições e ornamentos foram preservados graças à lama por uma inundação do rio Tiber séculos atrás.

A arqueóloga Daniela Rossi diz que a tumba é “o mais importante monumento

romano antigo a ser descoberto em 20 ou 30 anos”.



Mais de dez inscrições no túmulo dão detalhes sobre a vida de Marcus Nonius Macrinus. Mostram, por exemplo, que ele era da cidade de Brescia, no norte da Itália, era um comissário de polícia, magistrado, cônsul da Ásia e um confidente do imperador Marco Aurélio, que queria que ele lutasse nas guerras contra as tribos germânicas no norte da Europa.

“O personagem do filme interpretado por Russell Crowe participa dessas batalhas e é um amigo íntimo de Marco Aurélio”, afirma Rossi.

“Cronologicamente, estamos no mesmo período e a guerra é a mesma, mas o personagem do filme tem uma história muito triste e um fim terrível, enquanto o nosso se torna um homem rico e famoso”, acrescenta a arqueóloga.

Grande parte do túmulo permanece enterrada na lama, e Rossi diz que arqueólogos estão trabalhando o dia inteiro para desenterrar todo o monumento.

“É possível que a gente encontre o sarcófago. Ainda é muito cedo para dizer qual o tamanho do túmulo, mas, aparentemente, havia uma fileira de colunas de pelo menos 15 metros, então era bem grande”, afirmou.